


Форма

УТВЕРЖДАЮ:

И.о. министра лесного хозяйства
и пожарной безопасности
Забайкальского края

 В.В. Шрейдер
2 декабря 2025 год

Акт

лесопатологического обследования N 2025-26-244

лесных насаждений Шилкинское (лесничество)
Забайкальского края (субъект Российской Федерации)

Способ лесопатологического обследования: 1. Визуальный

☐

2. Инструментальный

☒

Место проведения

Участковое лесничество	Урочище (дача)	Квартал	Выдел	Площадь выдела, га	Лесопатологический выдел	Площадь лесопатологического выдела, га
Шилкинское	Размахнинская дача	53	10	17,0	10(1)	4,7

Лесопатологическое обследование проведено на общей площади 4,7 га.

Кадастровый номер участка: -
(для участков, предоставленных в постоянное (бессрочное) пользование, аренду)

Документ о праве пользования:

-
(тип документа о праве пользования, дата, номер, вид разрешенного использования лесов)

2. Инструментальное (детальное) обследование лесных насаждений.

(раздел включается в акт, в случае проведения лесопатологического обследования инструментальным способом)

2.1. Лесничество Шилкинское Участковое лесничество Шилкинское
Урочище Размахнинская дача Квартал 53 Выдел 10 Лесопатологический выдел 10(1).

Наличие ограничений или особенностей участка, влияющих на назначение СОМ:
Существует угроза высокой пожарной опасности в лесах и возникновение очагов вредных организмов.

(отметка о наличии ООПТ, ОЗУ, водоохраной зоны, радиоактивного загрязнения лесов, угрозы возникновения очагов вредных организмов или пожарной опасности в лесах).

2.2. Фактическая таксационная характеристика лесного насаждения соответствует (не соответствует) таксационному описанию (нужное подчеркнуть).
Причины несоответствия: давность лесоустройства, 1988 год, повреждение насаждений пожаром текущего года (№ 129/27 от 21.05.2025г).

Ведомость насаждений с выявленными несоответствиями таксационным описаниям приведена в приложении 1 к Акту.

2.3. Состояние насаждений:

с нарушенной устойчивостью (средневзвешенная категория состояния $\geq 1,51 \leq 4,50$) ☐

с утраченной устойчивостью (средневзвешенная категория состояния $\geq 4,51$) ☐

устойчивое (средневзвешенная категория состояния $< 1,50$) ☐

2.4. Причины ослабления, повреждения, средневзвешенная категория состояния насаждения: Устойчивый низовой пожар текущего года высокой интенсивности (873).

К ср. нас. = 4,52.

2.4.1. Заселено (отработано) стволовыми вредителями:

Вид вредителя	Порода	Встречаемость заселенных деревьев, % от запаса породы	Встречаемость <u>отработанных</u> деревьев, % от запаса породы	Степень заселения лесного насаждения (слабая, средняя, сильная)
1	2	3	4	5
-	-	-	-	-

2.4.2. Повреждено огнем:

Вид пожара	Порода	Состояние корневых лап		Состояние корневой шейки		Высушивание луба		Обугленность древесины более 1/3 высоты ствола	
		Процент поврежденных огнем корней	процент деревьев с данным повреждением	Обугленность древесины корневой шейки по окружности (1/4; 2/4; 3/4; более 3/4)	процент деревьев с данным повреждением	По окружности (1/4; 2/4; 3/4; более 3/4)	процент деревьев с данным повреждением	По окружности ствола (менее 1/2; более 1/2)	процент деревьев с данным повреждением
1	2	3	4	5	6	7	8	9	10
Устойчивый низовой пожар текущего года высокой интенсивности	Л Б			более ¾	89 81			более ½	89 81

2.4.3. Поражено болезнями:

Болезнь/возбудитель	Порода	Встречаемость, % от запаса насаждения	Степень поражения лесного насаждения (слабая, средняя, сильная)
1	2	3	4
-	-	-	-

2.5. Выборке подлежит 86% деревьев (указывается общий % запаса

деревьев, подлежащий рубке, от общего запаса насаждения),

в том числе:

без признаков ослабления ___% (причины назначения _____);

ослабленных ___% (причины назначения _____);

сильно ослабленных ___% (причины назначения _____);

усыхающих 20% (причины назначения Пункт 42 приказа Минприроды и экологии РФ от

09.11.2020г. №912 «Об утверждении правил осуществления мероприятий по

предупреждению распространения вредных организмов»; обугленность древесины

корневой шейки не менее ¾ окружности ствола;

свежего сухостоя 60 %,

свежего ветровала 3 %;

свежего бурелома 3 %;

старого сухостоя %;

старого ветровала %;

старого бурелома %.

2.6. Полнота лесного насаждения после уборки деревьев, подлежащих рубке, составит 0.

Критическая полнота для данной категории лесных насаждений и преобладающей породы составляет 0,3.

ЗАКЛЮЧЕНИЕ к инструментальному обследованию участка.

С целью предотвращения негативных процессов, снижения ущерба от их воздействия, назначено:

По результатам ЛПО установлено, что фактическая таксационная характеристика не соответствует таксационному описанию.

Причина несоответствия: давность лесоустройства, повреждение пожаром текущего года.

Средневзвешенная категория состояния насаждения – 4,52. Средневзвешенная категория состояния по породам: лиственница – 4, 63, береза - 4,36.

Оценка биологической устойчивости насаждения – с утраченной устойчивостью.

Остаточная полнота насаждения после рубки снижается ниже минимальных значений, назначаем сплошную санитарную рубку.

Участковое лесничество	Урочище (дача)	Квартал	Выдел	Площадь выдела, га	Лесопатологический выдел	Площадь лесопатологического выдела, га	Вид мероприятия	Площадь мероприятия, га	Породы	Доля выбираемой древесины по	Рекомендуемый срок проведения мероприятия
1	2	3	4	5	6	7	8	9	10	11	12
Шилкинское	Размахнинская дача	53	10	17	10(1)	4,7	ССР	4,7	Л Б	89 81	30.07. 2027

Ведомость временной пробной площади и абрис участка прилагаются (приложение 2 и 3 к Акту).

РЕКОМЕНДАЦИИ по проведению мероприятий, не относящихся к мероприятиям по предупреждению распространения вредных организмов: Меры лесовосстановления.

Дата проведения ЛПО 31.07.2025 г.

Дата составления документа 15.08.2025г.

Исполнитель работ по проведению лесопатологического обследования:

Фамилия, имя и отчество (при наличии) Шлямин С.В

Организация КГСАУ «Забайкаллесхоз»

Должность бригадир Подпись  Телефон 8 (30244) 2-03-56

Ведомость участков леса с выявленными несоответствиями таксационным описаниям
Субъект Российской Федерации Забайкальский край Лесничество Шилкинское
Участковое лесничество Шилкинское Урочище Размахнинская дача

Год проведения лесоустройства	Номер квартала	Номер выдела	Площадь выдела, га	Целевое назначение лесов	Категория защитных лесов	ОЗУ	Источник данных	Номер лесопатологического выдела	Площадь лесопатологического выдела, га	Таксационная характеристика									Заложено пробных площадей		
										состав	порода	возраст, лет	средняя высота, м	средний диаметр, см	тип леса	плотота	бонитет	запас, куб. м/га	количес т во, шт.	Общая площадь га	
1	2	3	4	5	6	7	8	9	10	11	12	13	14	15	16	17	18	19	20	21	
1988	53	10	17	Эксплуатационные леса	-	-	ТО	-	-	9Б1Л	Б	45	12	12	РТ	0,4	4	40	-	-	
											Л	45	12	12	В2						
							Ф	10(1)	4,7	Погибшее насаждение 6Л4Б*	Л	80*	16 *	22*	,	0*	-	43* 26*	1	0,47	
											Б	80*	16*	22*							
										Единичные деревья 6Л4Б*	Л	80*	16*	22*				4*	6*		
											Б	80*	16*	22*							

Условные обозначения:

ТО - таксационные описания, Ф - фактическая характеристика лесного насаждения, * - акт натурного обследования
Исполнитель работ по проведению лесопатологического обследования:
Фамилия, имя и отчество (при наличии) Шлямин Сергей Владимирович

Подпись 

Результаты проведения лесопатологического обследования лесных насаждений за июль 2025 г.

Субъект Российской Федерации Забайкальский край Лесничество Шилкинское
Участковое лесничество Шилкинское Урочище Размахнинская дача

Номер квартала	Номер выдела	Площадь выдела, га	Целевое назначение лесов	Категория защитных лесов	ОЗУ	Номер лесопатологического участка	Площадь лесопатологического участка, га	Таксационная характеристика лесного насаждения										Распределение деревьев по категориям состояния, % от запаса												Причина ослабления, повреждения	Подлежит рубке, % от запаса	ССР	4,7			
								состав	порода	возраст	средняя высота, м	средний диаметр, см	тип леса	полнота	бонитет	запас, куб. м/га	число деревьев на временной пробной площадке, шт				без признаков ослабления				ослабленные				сильно ослабленные					усыхающие		
53	10	17	Эксплуатационные леса	-	-	10(1)	4,7	9	10	11	12	13	14	15	16	17	18	19	20	21	22	23	24	25	26	27	28	29	30	31	32	33	34	35	36	
								Погобишие насаждения 6Л4Б*	Л	80*	16*	22*	-	0*	-	43*	66								15	70	2	2					873	89	81	4,7
								Единичные деревья 6Л4Б*	Л	80*	16*	22*				4*	10					11														
																79*	130								20	60	3	3						86		

Условные обозначения: Н - деревья не подлежат рубке; Р - деревья подлежат рубке.

873* - Устойчивый низовой пожар текущего года высокой интенсивности

Исполнитель работ по проведению лесопатологического обследования:

Фамилия, имя и отчество (при наличии) Шлямин Сергей Владимирович

Подпись  Дата составления документа 15.08.2025г.

ВРЕМЕННАЯ ПРОБНАЯ ПЛОЩАДЬ N

1.1. Субъект Российской Федерации Забайкальский край Лесничество Шилкинское
Участковое лесничество Шилкинское Урочище Размахнинская дача

Квартал 53 Выдел 10 Площадь выдела 17 га

Лесопатологический выдел 10(1) Площадь лесопатологического выдела 4,7 га

1.2. Метод перече́та:

сплошной, ленты перече́та, круговые площадки постоянного радиуса,
реласкопические площадки (нужное подчеркнуть).

Количество лент/площадок 1 шт.

Размеры площадок (длина x ширина/радиус) 4700*10

Размер временной пробной площади: 0,47 га

1.3. Фактическая таксационная характеристика насаждения:

Состав Погибшее насаждение 6Л4Б / Единичные деревья 6Л4Б* возраст 80 лет; тип
леса - полнота 0* бонитет - запас на га 69/10 м³ возобновление отсутствует.

1.4. Номер очага вредных организмов _____

Тип очага вредных организмов: эпизодический, хронический (нужное подчеркнуть).

Фаза развития очага вредных организмов: начальная, нарастания численности,
собственно вспышка, кризис (нужное подчеркнуть).

1.5. Причина ослабления, повреждения насаждения и время: (873) Устойчивый
низовой пожар текущего года высокой интенсивности.

Состояние насаждения: насаждение с утраченной устойчивостью.

Средневзвешенная категория состояния насаждения: Кср.нас=4,52 (погибшие лесные
насаждения)

1.6 Назначенные мероприятия: сплошная санитарная рубка с оставлением
жизнеспособных деревьев.

Примечание: Деревья 4 категории состояния с наличием прогара корневой шейки более ¾
назначены в рубку, на основании пункта 42 приказа Министерства природных ресурсов и
экологии РФ от 09.11.2020 г. № 912 «Об утверждении Правил осуществления мероприятий
по предупреждению распространения вредных организмов». В насаждении заложена
пробная площадь с раскопкой корневой шейки у 103 деревьев породы лиственница, береза.
Корневая шейка имеет прогар более ¾.

Исполнитель работ по проведению лесопатологического обследования:

Фамилия, имя и отчество (при наличии) Шлямин Сергей Владимирович

Подпись 

Дата составления документа 15.08.2025г

ВЕДОМОСТЬ ПЕРЕЧЕТА ДЕРЕВЬЕВ
(для сплошного, ленточного перечета на круговых площадках постоянного радиуса)

Порода: Лиственница средневзвешенная категория состояния 4,63

Ступени толщины, см	Количество деревьев по категориям состояния, шт.																Всего	
	1		2		3		4		5		5 (а, б, в)			5 (г, д, е)				
	Н	З	Н	З	Н	З	Н	З	Н	З	Н	З	О	Н	З	О	шт./м³	в том числе подлежит рубке, %
1	2	3	4	5	6	7	8	9	10	11	12	13	14	15	16	17	18	19
8					2		2				4						8/0,224	75
12					2		3				4						9/0,729	78
16					2		2				9						13/1,95	85
20					1		3				12						16/4,32	94
24					1		2				11						14/5,88	93
28					2		2				12						16/9,44	88
32																		
36																		
40																		
Итого, шт.					10		14				52						76	
Итого, м³					2		3				17						22	
Итого, % от запаса по породе					11		15				74							89

Причины назначения в рубку деревьев категорий состояния:

- 1 _____
- 2 _____
- 3 _____

4 Пункт 42 приказа Минприроды и экологии РФ от 09.11.2020г. №912 «Об утверждении правил осуществления мероприятий по предупреждению распространения вредных организмов.»

ВЕДОМОСТЬ ПЕРЕЧЕТА ДЕРЕВЬЕВ
(для сплошного, ленточного перечета на круговых площадках постоянного радиуса)

Порода: Береза средневзвешенная категория состояния 4,36

Ступени толщины, см	Количество деревьев по категориям состояния, шт.																Всего	
	1		2		3		4		5		5 (а, б, в)			5 (г, д, е)				
	Н	З	Н	З	Н	З	Н	З	Н	З	Н	З	О	Н	З	О	шт./м³	в том числе подлежит рубке, %
1	2	3	4	5	6	7	8	9	10	11	12	13	14	15	16	17	18	19
8					2		2				2						6/0,162	67
12					2		2				2						6/0,474	67
16					2		3				5						10/1,6	80
20					4		3				7						14/3,78	71
24					3		3				4						10/4,1	70
28							2				6						8/4,72	100
32																		
36																		
40																		
Итого, шт.					13		15				26						54	
Итого, м³					3		4				8						15	
Итого, % от запаса по породе					19		26				55							81

Причины назначения в рубку деревьев категорий состояния:

1 _____

2 _____

3 _____

4 Пункт 42 приказа Минприроды и экологии РФ от 09.11.2020г. №912 «Об утверждении правил осуществления мероприятий по предупреждению распространения вредных организмов.»

По насаждению: **6Л4Б** средневзвешенная категория состояния **4,52**

Ступени толщины, см	Количество деревьев по категориям состояния, шт.																Всего	
	1		2		3		4		5		5 (а, б, в)			5 (г, д, е)				
	Н	З	Н	З	Н	З	Н	З	Н	З	Н	З	О	Н	З	О	шт./м³	в том числе подлежит рубке, %
1	2	3	4	5	6	7	8	9	10	11	12	13	14	15	16	17	18	19
8							11				22						33/0,924	100
12							20				22						42/3,402	100
16					9		25				28						62/9,92	85
20					9		28				27						64/17,92	86
24					10		28				24						62/27,28	84
28							26				25						51/32,13	100
32																		
36																		
40																		
Итого, шт.					23		29				78						130	
Итого, м³					5		7				25						37	
Итого, % от запаса по породе					14		20				66						100	86

Условные обозначения: Н - не заселено (не поражено, не повреждено), З – заселено стволовыми вредителями (поражено болезнями, повреждено огнем), О -отработано вредителями.

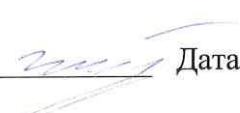
Пространственное размещение лесопатологических выделов
(включается в Акт при выделении лесопатологических выделов, для указания
пространственного расположения поврежденных и погибших насаждений)

Номера точек	Координаты		Длина, м
0-1	52.027928	115.362659	1330
1-2	52.016538	115.367205	59
2-3	52.016443	115.368046	106
3-4	52.017366	115.368404	138
4-5	52.017817	115.370280	23
5-6	52.017719	115.370580	34
6-7	52.017411	115.370534	58
7-8	52.016980	115.370066	71
8-9	52.016492	115.369409	18
9-10	52.016334	115.369474	92
10-11	52.015953	115.370667	46
11-12	52.015585	115.370963	78
12-13	52.015052	115.370231	79
13-14	52.014556	115.369405	46
14-15	52.014344	115.368827	145
15-16	52.015630	115.368456	77
16-1	52.015920	115.367437	71

Исполнитель работ по проведению лесопатологического обследования:

Фамилия, имя

и отчество (при наличии) Шлямин Сергей Владимирович

Подпись  Дата составления документа 15.08.2025г.

№ квартала	№ выдела	№ лесопатологического выдела	Размеры ленты (круговой площадки) перече́та					Координаты начала, конца и поворотных точек <u>лент перече́та</u> / центров круговых площадок перече́та	
			№ ленты площадки	Длина, м	Ширина, м	Радиус, м	Площадь, га		
53	10	10(1)	1	4700	10	-	0,47	52.014746	115.369131
								52.015773	115.370131
								52.016088	115.368148
								52.017476	115.369912

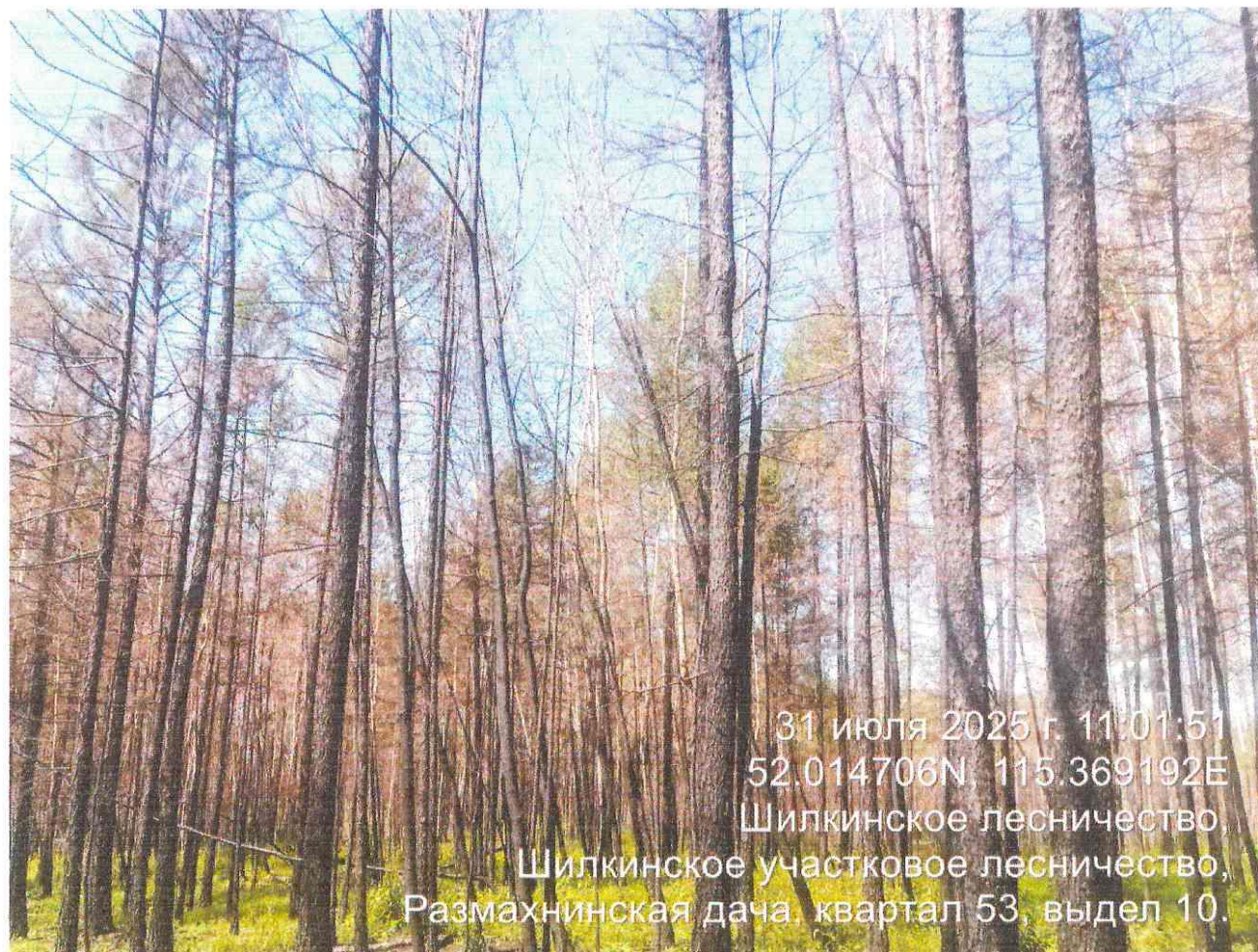
[illegible]

Фототаблица № 1

Дата: 31.07.2025 г.Время: 11:01

Широта: 52,014706 Долгота: 115,369192

Место проведения: Шилкинское лесничество, Шилкинское участковое лесничество,
Размахнинская дача, квартал 53, выдел 10, лесопатологический выдел 10(1). Площадь 4,7 га.



Исполнитель: Шлямин Сергей Владимирович

Подпись:

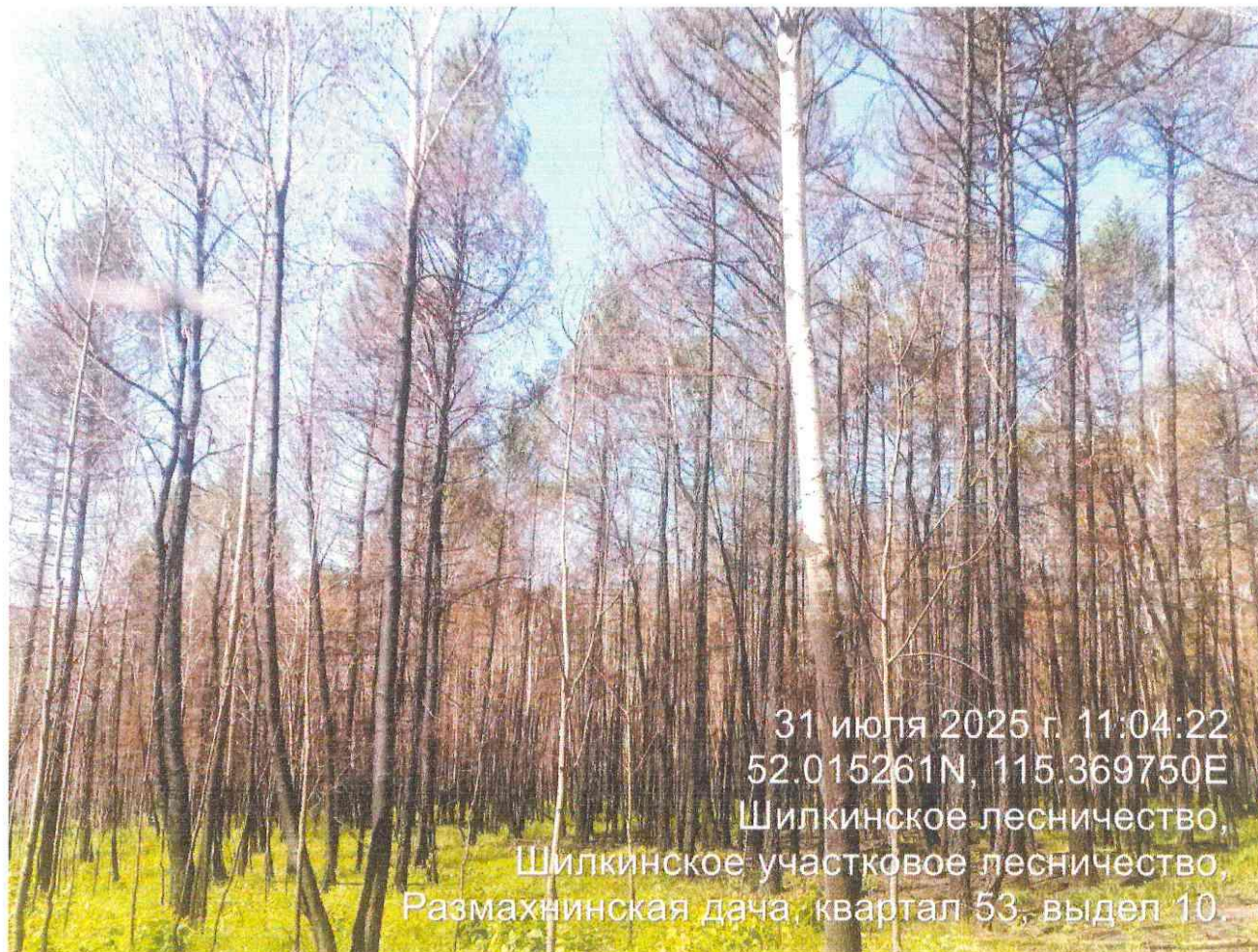
Телефон: 8 (30244) 2-03-56

Фототаблица № 2

Дата: 31.07.2025 г.Время: 11:04

Широта: 52,015261 Долгота: 115,369750

Место проведения: Шилкинское лесничество, Шилкинское участковое лесничество,
Размахнинская дача, квартал 53, выдел 10, лесопатологический выдел 10(1). Площадь 4,7 га.



Исполнитель: Шлямин Сергей Владимирович

Подпись:



Телефон: 8 (30244) 2-03-56

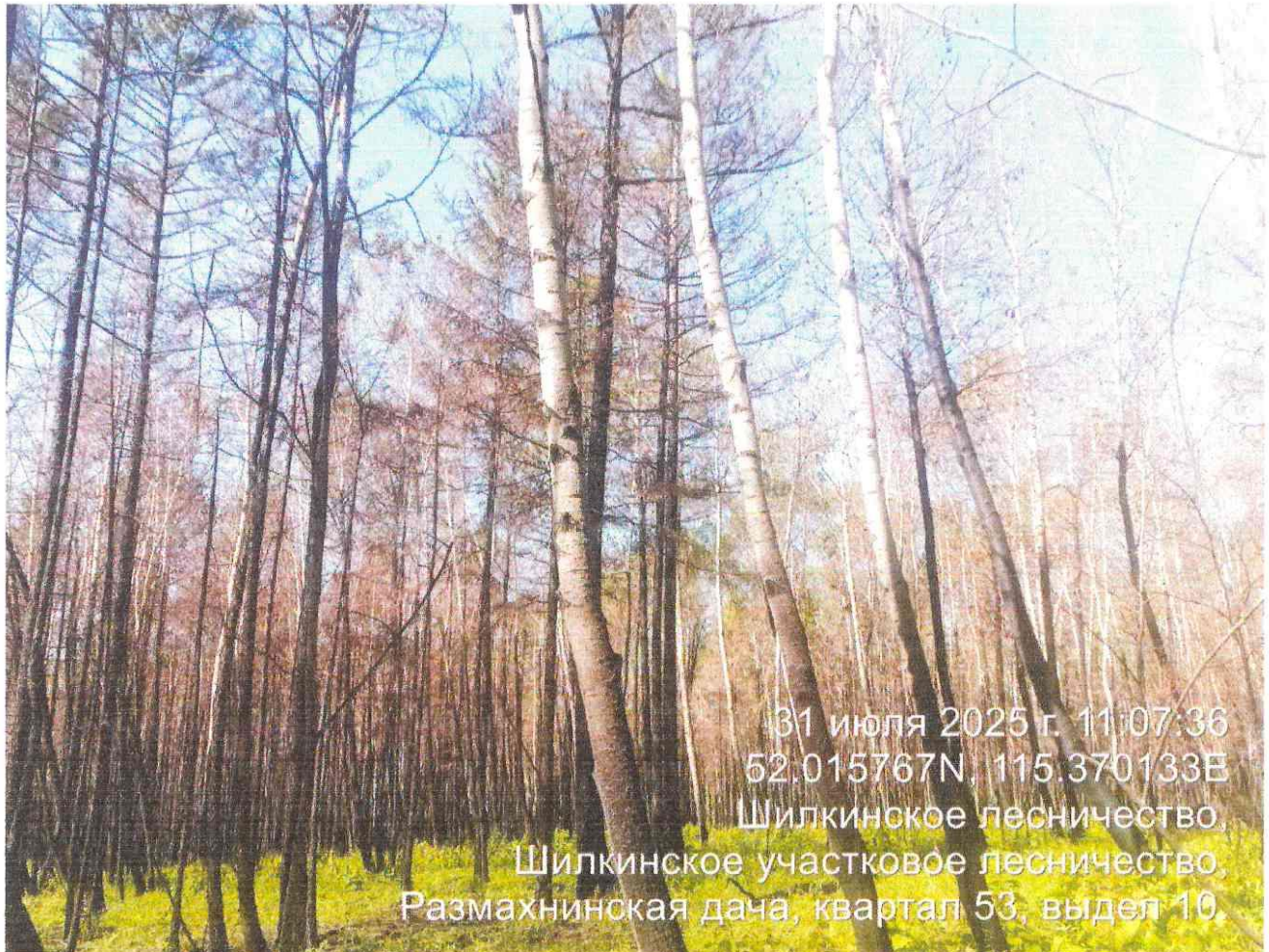
Фототаблица № 3

Дата: 31.07.2025 г.Время: 11:07

Широта: 52,015767 Долгота: 115,370133

Место проведения: Шилкинское лесничество, Шилкинское участковое лесничество,

Размахнинская дача, квартал 53, выдел 10, лесопатологический выдел 10(1). Площадь 4,7 га.



Исполнитель: Шлямин Сергей Владимирович

Подпись:

Телефон: 8 (30244) 2-03-56

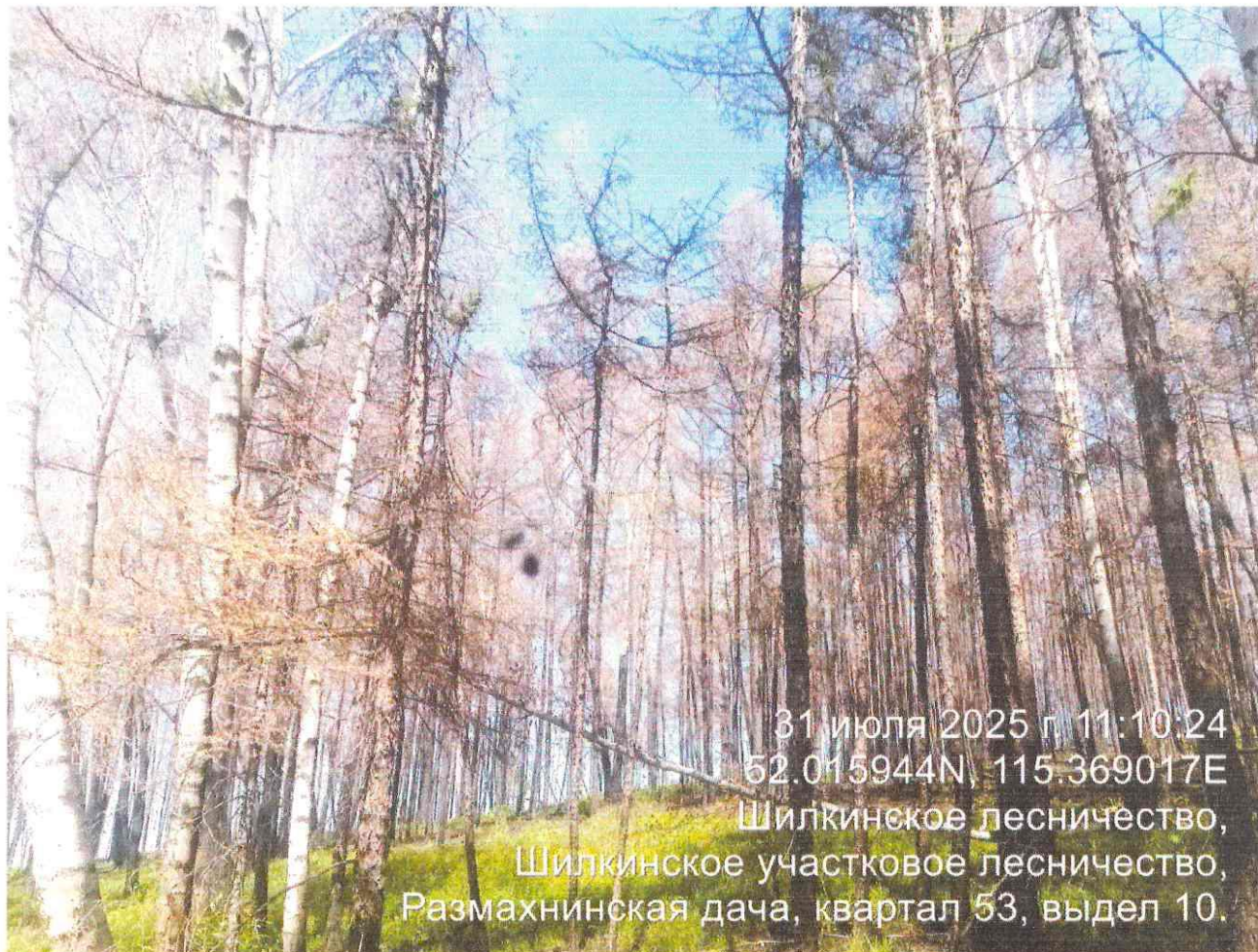
Фототаблица № 4

Дата: 31.07.2025 г.Время: 11:10

Широта: 52,015944 Долгота: 115,369017

Место проведения: Шилкинское лесничество, Шилкинское участковое лесничество,

Размахнинская дача, квартал 53, выдел 10, лесопатологический выдел 10(1). Площадь 4,7 га.



Исполнитель: Шлямин Сергей Владимирович

Подпись:



Телефон: 8 (30244) 2-03-56

Фототаблица № 5

Дата: 31.07.2025 г.Время: 11:16

Широта: 52,016086 Долгота: 115,368150

Место проведения: Шилкинское лесничество, Шилкинское участковое лесничество,

Размахнинская дача, квартал 53, выдел 10, лесопатологический выдел 10(1). Площадь 4,7 га.



Исполнитель: Шлямин Сергей Владимирович

Подпись:

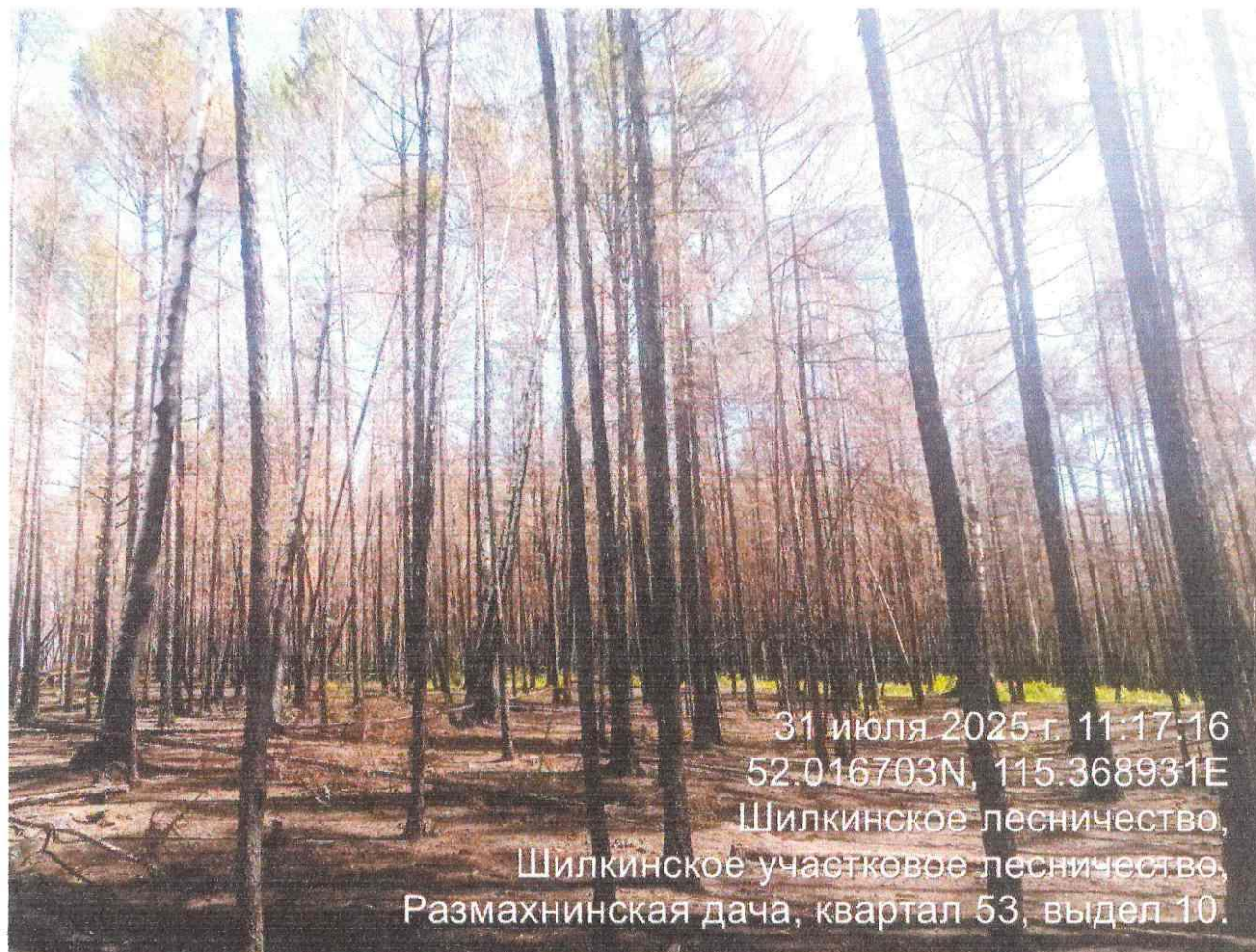
Телефон: 8 (30244) 2-03-56

Фототаблица № 6

Дата: 31.07.2025 г.Время: 11:17

Широта: 52,016703 Долгота: 115,368931

Место проведения: Шилкинское лесничество, Шилкинское участковое лесничество,
Размахнинская дача, квартал 53, выдел 10, лесопатологический выдел 10(1). Площадь 4,7 га.



Исполнитель: Шлямин Сергей Владимирович

Подпись:

Телефон: 8 (30244) 2-03-56

Фототаблица № 7

Дата: 31.07.2025 г.Время: 11:20

Широта: 52,017232 Долгота: 115,369597

Место проведения: Шилкинское лесничество, Шилкинское участковое лесничество,

Размахнинская дача, квартал 53, выдел 10, лесопатологический выдел 10(1). Площадь 4,7 га.



Исполнитель: Шлямин Сергей Владимирович

Подпись:



Телефон: 8 (30244) 2-03-56

Фототаблица № 8

Дата: 31.07.2025 г. Время: 11:22

Широта: 52,017572 Долгота: 115,370075

Место проведения: Шилкинское лесничество, Шилкинское участковое лесничество,
Размахнинская дача, квартал 53, выдел 10, лесопатологический выдел 10(1). Площадь 4,7 га.



Исполнитель: Шлямин Сергей Владимирович

Подпись:



Телефон: 8 (30244) 2-03-56

АКТ
натурного обследования

г. Шилка

«31» июля 2025г

Комиссия в составе: начальник Шилкинского участка КГСАУ «Забайкаллесхоз» Домашнев А.В., участковый лесничий Шилкинского участкового лесничества Огнёв Р.Ю., исполнитель работ по проведению лесопатологического обследования Зам.начальника ЛПС-3 Шилкинского участка Шлямин С.В.

Провела обследование участка, расположенного в:

Забайкальский край, Шилкинское лесничество, Шилкинское участковое лесничество, Размахнинская дача, квартал 53 выдел 10 Площадь выдела 17,0 га.

Согласно материалам лесоустройства 1988 года лесной участок имеет следующие таксационные характеристики:

Состав – 9Б1Л, Возраст - 45 лет, Высота – 12 м, Диаметр – 12 см, Бонитет – 4, Тип леса – РТ В2, Полнота – 0,4, Запас – 40 м³/га.

Данные замеров натурного обследования на пробной площади 0,47 га.

Ступени толщины	Кол-во деревьев			Площадь сечения			
	Б	Л		1-го дер.	Б	Л	
8	6	8		0,005	0,03	0,04	
12	6	9		0,011	0,066	0,099	
16	10	13		0,02	0,2	0,26	
20	14	16		0,031	0,434	0,496	
24	10	14		0,045	0,45	0,63	
28	8	16		0,062	0,496	0,992	
32				0,08			
36				0,102			
40				0,126			
44				0,152			
48				0,181			
50				0,196			
ИТОГО:	54	76			1,676	2,517	

Модельные деревья			
Порода	Возраст, лет	Высота, м	Диаметр, см
Береза	80	16	22
Береза	80	16	22
Береза	80	16	22
Береза среднее	80	16	22
Лиственница	80	16	22
Лиственница	80	16	22

Лиственница	80	16	22
Лиственница среднее	80	16	22

При натурном обследовании лесопатологического выдела 10(1) квартала 53 площадью 4,7 га, измерениями высот, диаметров и определения возраста на модельных деревьях, на площади 0,47 га установлена следующая таксационная характеристика.

Состав

Погибшее насаждение 6Л4Б/ Единичные деревья 6Л4Б

Средний возраст - 80лет / 80 лет

Средняя высота –16м / 16м

Средний диаметр –22см / 22см

Запас – 69/10м³/га

Полнота – 0,4

Остаточная полнота - 0

Бонитет - -

Тип леса --

Для обработки материалов обследования использовались: лесоустроительная инструкция приказ № 510 от 05.08.2022г., таблицы для таксации насаждения Читинской области 1985 г.

Начальник Шилкинского участка

КГСАУ «Забайкаллесхоз»

Домашнев А.В.

Участковый лесничий Шилкинского участкового лесничества

Шилкинского лесничества

Огнёв Р.Ю.

Исполнитель работ по проведению лесопатологического
обследования

С.В. Шлямин